



DACO[®]-thene

kaltselfklebende Polymerbitumen-Dichtungsbahn



»Hochwertige Abdichtung mit HDPE-Trägerschicht«

- gegen Bodenfeuchtigkeit und nicht stauendes Sickerwasser
- zur Wand- und Fußbodenabdichtung
- zur Innenabdichtung von Feuchträumen
- rationelle Verarbeitung durch haftaktive Selbstklebeschicht



Die Vorteile auf einen Blick

- für die Bauwerksabdichtung nach DIN 18533 W1.1-E, W1.2-E und W4-E (MSB-nQ); sowie DIN 18534 WO-I bis W2-I
- oberseitig Kunststoffträger

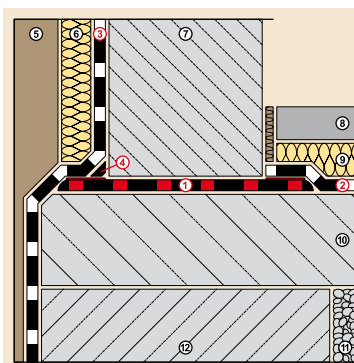
DACO®-thene

kaltselfklebende Polymerbitumen-Dichtungsbahn

Bauwerksabdichtung leicht gemacht

DACO®-thene ist eine kaltselfklebende Bitumen-Dichtungsbahn für die einlagige Abdichtung erdberührter Bauwerke und Bauteile auf z. B. Kelleraußenwänden, Fußböden, Lichtschächten, Fundamenten, freitragenden Balkonen und ähnlichen Bauteilen im Wohnungsbau.

Weiterhin dichtet sie Feuchträume (Bad, Dusche) gegen Brauchwasser und Innenräume gegen Bodenfeuchtigkeit und nicht stauendes Sickerwasser zuverlässig ab. Die Verarbeitung dieser kaltselfklebenden Bahn ist rationell und erfordert nach dem Voranstrich nur einen Arbeitsgang. Die DACO®-thene-Bahnen sind flexibel und überbrücken kleinere Risse im Untergrund. Die beklebten Gebäudeteile sind sofort wasser- und schlagregendicht.



- ① BIVITEX® MS Mauersperrbahn
- ② EriKa Estrichunterlagsbahn
- ③ DACO®-thene Abdichtungsbahn
- ④ TEK Trapezeckkeil
- ⑤ Schutz- und Dränageschicht
- ⑥ Perimeterdämmung
- ⑦ Mauerwerk
- ⑧ Innen-Estrich
- ⑨ Estrichdämmung
- ⑩ Bodenplatte
- ⑪ Unterbauplatte
- ⑫ Fundament



Von der Folie auf der Rückseite wird oben ein Streifen abgetrennt, die Bahn wird am oberen Rand fixiert. Dann wird der Rest der Folie nach unten abgezogen, die Bahn wird glatt gestrichen und aufgewalzt.

