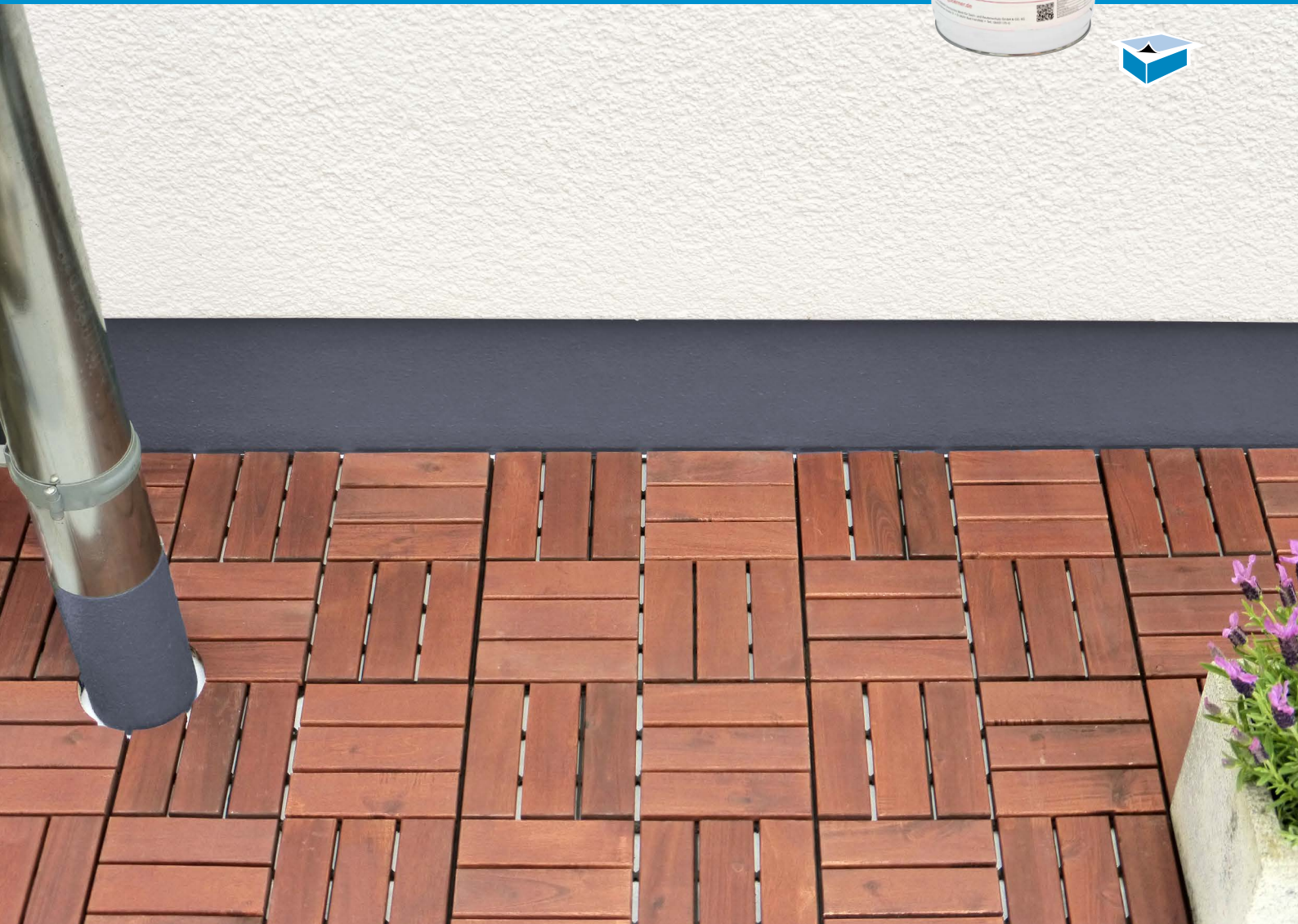


Lösemittelfreie + lösemittelhaltige flüssige Abdichtungssysteme

BÖCOLAN 1K + BÖCOPUR 1K

einkomponentige Polyurethan-Flüssigkunststoffabdichtungen



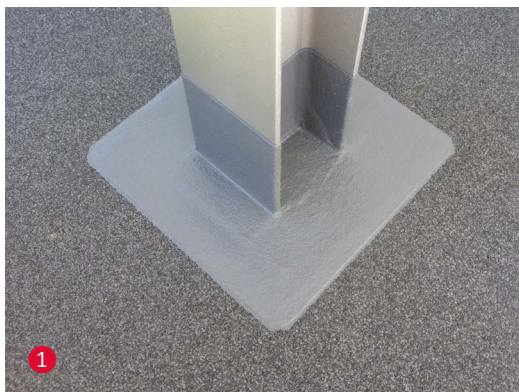
Entscheidungsgründe für BÖRNER-Flüssigkunststoffe

- Einkomponentig = einfach
- Absolut witterungsbeständig
- Außergewöhnlich schnell regenfest
- Kalt zu verarbeiten = keine offene Flamme
- Exzellente Wasserdampfdurchlässigkeit
- Europäische technische Zulassung nach ETAG 005
- Ausgezeichnete Alterungsbeständigkeit
- Widerstandsfähig gegen Flugfeuer und strahlende Wärme
- Extrem kälteflexibel



Detailabdichtung I

Doppel-T-Träger



1. Ausgehärtete Flüssigabdichtung
2. Auftragen einer weiteren Flüssigabdichtungslage
3. Abstreuen mit Schiefersplitt
4. Vergleich: bestreut vs. unbestreut

Die BÖRNER Flüssigkunststoffe BÖCOPUR 1K und BÖCOLAN 1K eignen sich generell hervorragend für die Abdichtung von polymeren und hochpolymeren BÖRNER-Dachbahnen an Durchdringungen und Wandanschlüssen.

Der wasserdichte Anschluss dieses sogenannten Doppel-T-Trägers an die Flächenbahn gehört zur Königsdisziplin der vliesarmierten Flüssigkunststoff-Abdichtungen.

Hier kann die lösemittelfreie BÖCOLAN 1K Abdichtung ohne zusätzlichen Voranstrich in Kombination mit der 110 g Trägervlieseinlage auf die beschieferte Premium-Oberlagsbahn aus dem Hause BÖRNER appliziert werden. Der Verbrauch der selbstverständlich UV-beständigen BÖRNER-Flüssigkunststoffe liegt in Verbindung mit dem Polyflexvlies bei mind. 3,0 kg/m². Es versteht sich von selbst, dass dieser bei einem raueren Untergrund etwas höher ist.

Generell wird BÖCOPUR 1K / BÖCOLAN 1K vorgelegt, dass Vlies eingebettet und mit dem ausgewählten BÖRNER-Flüssigkunststoff eine zweite Schicht quasi nachgelegt. Die Verarbeitung erfolgt also „nass in Nass“. Klingt das Prinzip denkbar einfach, so erfordert es doch eine fachliche Schulung in unseren Trainingszentren oder direkt vor Ort auf Ihrer Baustelle.

Entscheidungsgründe für BÖRNER-Flüssigkunststoffe

BÖCOPUR 1K

- Sehr gute Haftung
- FLL-geprüft (wurzel- und rhizomfest)
- Diverse verschiedene Farbtöne

BÖCOLAN 1K

- Häufig ohne Voranstrich einsetzbar
- Geruchsneutral
- Verarbeiter- und verarbeitungsfreundlich
- Alkalibeständig

Detailabdichtung II

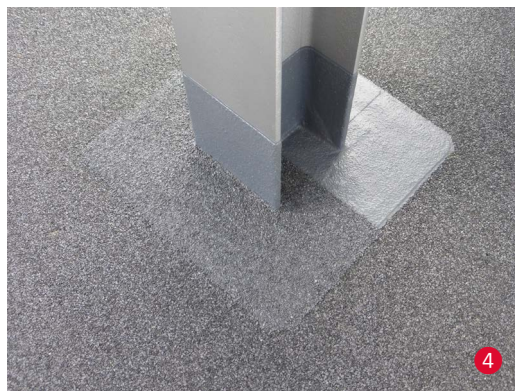
Doppel-T-Träger

Bei diesem Doppel-T-Träger Anschluss wird als besonderer Clou gezeigt, wie man den Anschluss auf der beschieferten BÖRNER-Dachbahn in der Fläche optisch anpassen kann. Nach Aushärtung der Abdichtung rollt man einfach nochmal eine Schichte BÖCOLAN 1K auf und streut diese im Überschuss mit passendem Schiefersplitt ab. Später kehrt man den losen Splitt einfach ab und fertig! Auch ein ungewollter Farbkleck auf der Dachbahn lässt sich in so einem Fall gut kaschieren.

Logisch ist, dass die Produkte immer auf einen festen, trockenen und sauberen (fettfreien) Untergrund aufgebracht werden müssen. Detaillierte vorbereitende Maßnahmen stehen in unseren Verlegehinweisen. Mögliche Primer/Voranstriche entnehmen Sie bitte unseren separaten Haftungstabellen. Dort findet man Aussagen zur Haftung von BÖCOPUR 1K und BÖCOLAN 1K auf allen polymeren und hochpolymeren BÖRNER-Dachbahnen. Selbstverständlich gibt es darüber hinaus auch Empfehlungen für alle gängigen Abdichtungsbahnen und nahezu jeden nur denkbaren Untergrund.

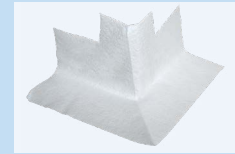
Die BÖRNER Flüssigkunststoffe sind nach der Verarbeitung gleich regenfest. Nur bei zu früh einsetzendem, stärkerem Regen kann

ein sog. optischer Mangel entstehen. Wichtig ist, keine Feuchtigkeit einzuarbeiten und das Vlies vor Feuchtigkeit zu schützen.








Umfangreiches BÖCOPUR 1K / BÖCOLAN 1K Systemzubehör

- Spezielle, hier dargestellte, arbeitserleichternde Vlies-Formteile und
- Vliesmanschetten für Rohrdurchdringungen in verschiedenen Durchmessern auf Anfrage
- Beschleuniger für die schnellere Aushärtung der Abdichtungsprodukte
- Diverse Spezialgrundierungen
- Lichtechte Anstriche in 6 Farben zur Gestaltung von Wandanschlüssen
- Beschichtungen mit Farbchips oder coloriertem Quarzsand mit abschließender Versiegelung sind optional möglich und machen flächige Balkon- und Terrassenabdichtungen in optisch ansprechender Form täglich begeh- und nutzbar



Produktübersicht

Produkte					
	BÖCOPUR 1K lösemittelhaltig	BÖCOLAN 1K lösemittelfrei	Polyflexvlies Polyestervlies- Einlagestreifen	BÖCOPUR Universal Primer 2K	BÖCOPUR Voranstrich
					
Eigenschaften					
Gebinde (kg)	4,00 / 15,00	4,00 / 15,00	-	2,24	2,50
Breite x Roll- länge (m)	-	-	10,5 cm x 50 m 15 cm x 50 m 20 cm x 50 m 30 cm x 3 m 30 cm x 50 m 50 cm x 50 m 100 cm x 50 m	-	-
Farben	grünschiefer anthrazit silber	grau	weiß	gelblich transparent	gelblich transparent
Formvliese	-	-	Innenecken Außenecken	-	-
Komponenten	einkomponentig	einkomponentig	-	zweikomponentig	einkomponentig
Verbrauch/ Fläche	mind. 3 kg/m ²	mind. 3 kg/m ²	1,05 m ² je m ²	100-200 g/m ²	100-200 g/m ²

Flüssigabdichtungen eignen sich besonders für den Anschlussbereich

Neben Bitumen- und Kunststoffbahnen haben sich Flüssigkunststoffe in Kombination mit Vlieseinlagen seit etlichen Jahren erfolgreich als dritte zugelassene Abdichtungsvariante etabliert.

Bei der Sanierung dieser Balkonfläche mit einer hochpolymeren BÖRNER Kunststoff-Dachbahn wurde der Wandanschluss langzeitsicher mit der neuen, lösemittelfreien BÖCOLAN 1K Flüssigkunststoffabdichtung hergestellt. (Abb. Titelseite und unten). Es empfiehlt sich, diese Abdichtungsbereiche abzukleben, auch wenn sie später nicht einsehbar sind. Eine saubere Verarbeitung ist die perfekte Visitenkarte des Verarbeiters und erspart, auch wenn die Abdichtung funktionssicher aufgebracht wurde, unnötige Fragen von Auftraggeber und Architekt.

Bei entsprechenden Objektgrößen kann die komplette 50 m Rollenlänge in einem Stück verlegt werden. Wie hier bei der Rohrdurchdringung empfehlen wir die Ecken des Vlieses abzurunden. So wird die Gefahr minimiert, dass sich das BÖRNER Polyvlexvlies an den Ecken hochstellt.

Anschlussabdichtung

Wandabschluss und Rohrdurchdringung





GEORG BÖRNER
Chemisches Werk für
Dach- und Bautenschutz
GmbH & Co. KG

Heinrich-Börner-Straße 31
36251 Bad Hersfeld
Tel. +49 (0)6621 175-0
Fax +49 (0)6621 175-200
info@georgboerner.de
www.georgboerner.de

Vertriebsniederlassungen Süddeutschland

Saganer Straße 37
90475 Nürnberg
Tel. +49 (0)911 94469-0
Fax +49 (0)911 94469-440
nuernberg@georgboerner.de

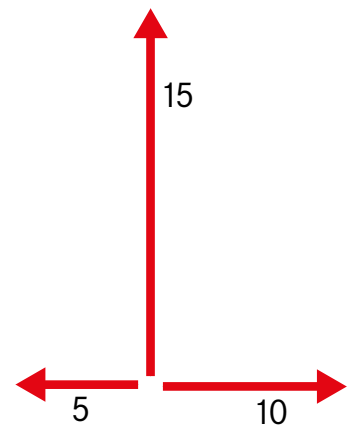
Ausgezeichnete Abdichtungssysteme.
Seit Generationen.

- > Flachdach
- > Gründach
- > Steildach
- > Bautenschutz
- > Straßenbau
- > Massen, Anstriche
- > SERVICE-WELT

15 - 10 - 5 > leicht zu merken

Diese drei „Flüssigkunststoff-Zahlen“ muss man sich merken.

- 15 >** Die Abdichtung ist den Regeln entsprechend am aufgehenden Bauteil mindestens 15 cm hochzuführen. Bei einer Abdichtung mit Schutzschicht, Bekiesung, Belag oder Begrünung gilt das Maß ab Oberkante dieser Schichten.
- 10 >** Beim Detail- oder Wandanschluss geht man mit Flüssigkunststoff und Vlieseinlage in der Fläche mind. 10 cm auf die z. B. Bitumen- oder Kunststoffbahn. Verlegt man das Vlies „gestoßen“, überdeckt man das mit einem mindestens 10 cm breiten Streifen.
- 5 >** Werden beispielweise Wandanschluss und Fläche komplett mit BÖCOPUR 1K/ BÖCOLAN 1K ausgeführt, ist die Vliesüberlappung hier mind. 5 cm. Beim Anschluss an Fensterelemente reichen in dem speziellen Fall 5 cm Anschlusshöhe auf den Rahmen. Achtung: Die Wasserschlitze (Lüftungsschlitze) müssen hinterher unbedingt wieder aufgeschnitten werden. Die Mindest-Verarbeitungstemperatur beträgt 5 ° C.



Geprüft in den höchsten Klassen:

- Nutzungsdauer: W3 (25 Jahre)
- Klimazone: M und S (gemäßigtes und extremes Klima)
- Nutzlasten: P1 bis P4 (besondere Nutzlast)
- Dachneigung: S1 bis S4 (jede Dachneigung)
- niedrigste Oberflächentemperatur: TL4 (-30°C)
- höchste Oberflächentemperatur: TH4 (+90°C)

GD 9560 1121/4721
Änderungen vorbehalten.

